

## 111 年度佛教正德醫院病人安全文化調查結果

本院 111 年施行 PSC 問卷調查，共發出 92 份，回收 44 份，問卷回收率 47.83%，扣除無效問卷 1 份<sup>1</sup>，有效問卷 43 份，有效填答率 46.74%。

備註<sup>1</sup>：第 14 題填寫「不同意」、「非常不同意」視為無效問卷；第 28 題填寫「同意」、「非常同意」視為無效問卷，單面問卷全部寫同一答案視為無效、同一構面有兩題以上未作答，該構面視為無效。

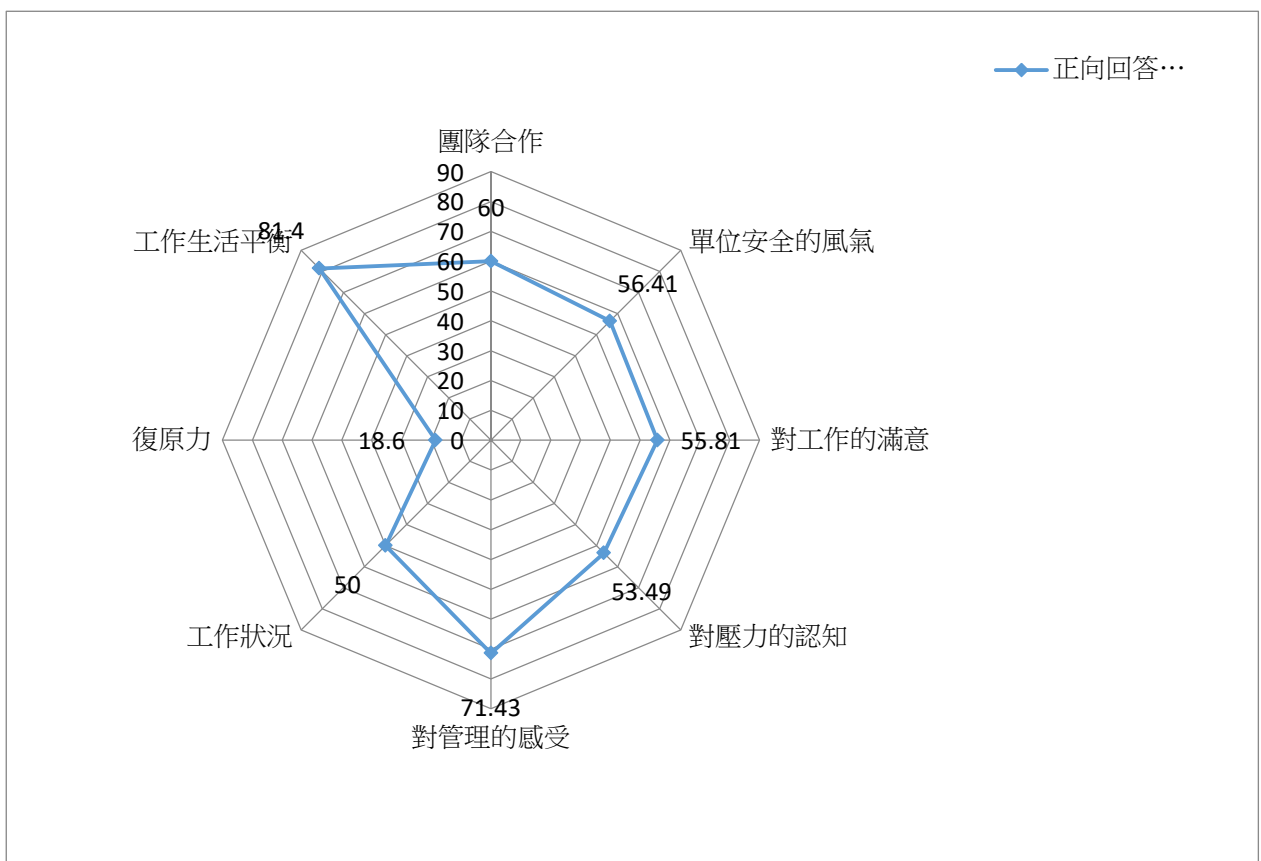
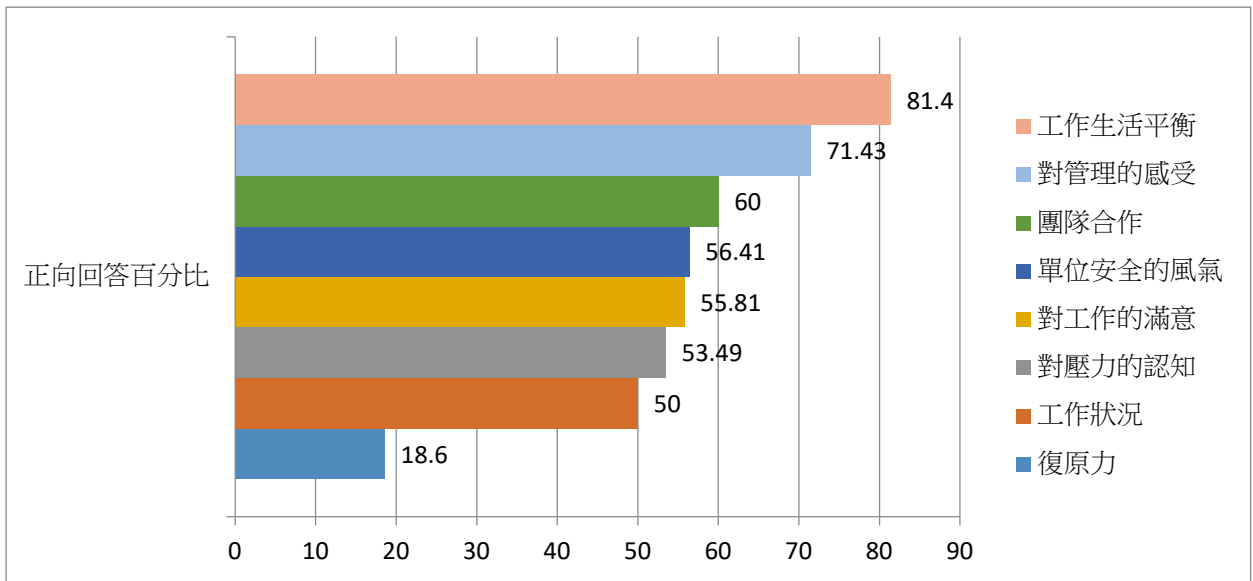
### 一、基本資料

N=88	選項	人數	佔率(%)
性別	男	10	23.26
	女	33	76.74
年齡	21 至 30 歲	7	16.28
	31 至 40 歲	12	27.91
	41 歲至 50 歲	20	46.51
	51 歲至 60 歲	4	9.3
	61 歲以上	-	-
是否擔任主管(含副主管)	是	8	18.6
	否	35	81.4
在過去 12 個月，你填寫並提交多少件事務通報單	無	31	72.09
	1-5 件	12	27.91
	11-15 件	-	-
職務類別	醫師	-	-
	護理人員	17	39.53
	醫技人員	5	11.63
	藥劑人員	-	-
	行政人員	18	41.86
	復健人員	2	4.65
	其他	1	2.33
受雇類別	正職	42	97.67
	約聘	-	-
	兼職	-	-
	按時計酬	1	2.33
本院工作年資	6 個月以內	5	11.63
	6 至 11 個月	9	20.93
	1 至 2 年	21	48.84

	3 至 4 年	8	18.6
本單位工作年資	6 個月以內	5	11.63
	6 至 11 個月	12	27.91
	1 至 2 年	17	39.53
	3 至 4 年	8	18.6
	5 至 10 年	1	2.33
教育程度	高中/職	1	2.33
	專科/大學	37	86.05
	研究所以上	5	11.63
是否直接接觸病人	沒有	7	16.28
	偶而	10	23.26
	常常	26	60.47
您填答這份問卷大約花多少時間	1-5 分鐘	9	20.93
	6-10 分鐘	25	58.14
	11-15 分鐘	6	13.95
	16-20 分鐘	1	2.33
	21 分鐘以上	2	4.65
整體而言您覺得填答這份問卷	非常容易	7	16.28
	容易	14	32.56
	難易適中	19	44.19
	困難	3	6.98

## 二、八大構面正向回答百分比及雷達圖

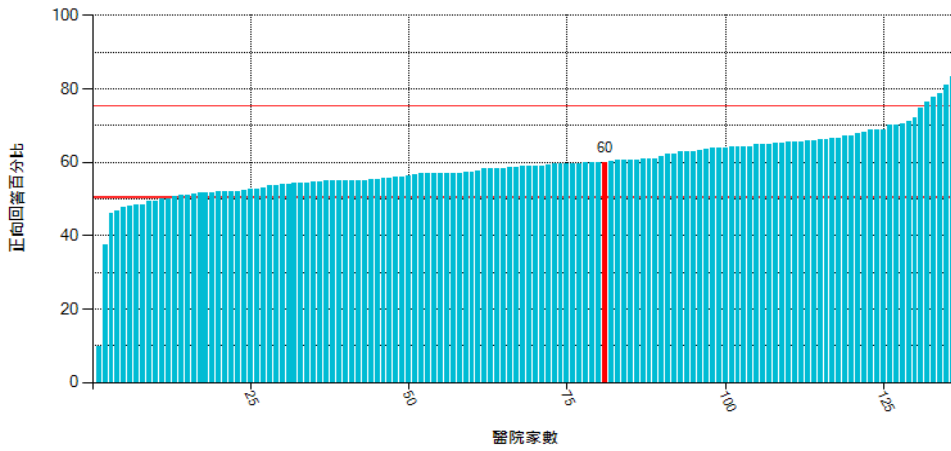
本年度八大構面正向回答百分比由高至低排序，依序如下圖所示，最高構面為工作生活平衡 81.4%；最低構面為復原力 18.6%。



### 三、本院八大構面落點表 (本院 43 份；總樣本數: 121267 份)

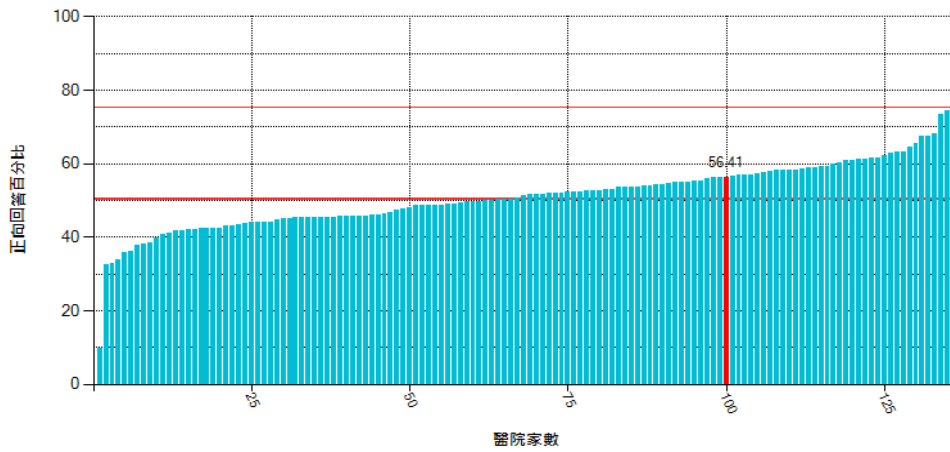
#### 構面團隊合作

P25: 54.44 P50: 58.77 P75: 64.2



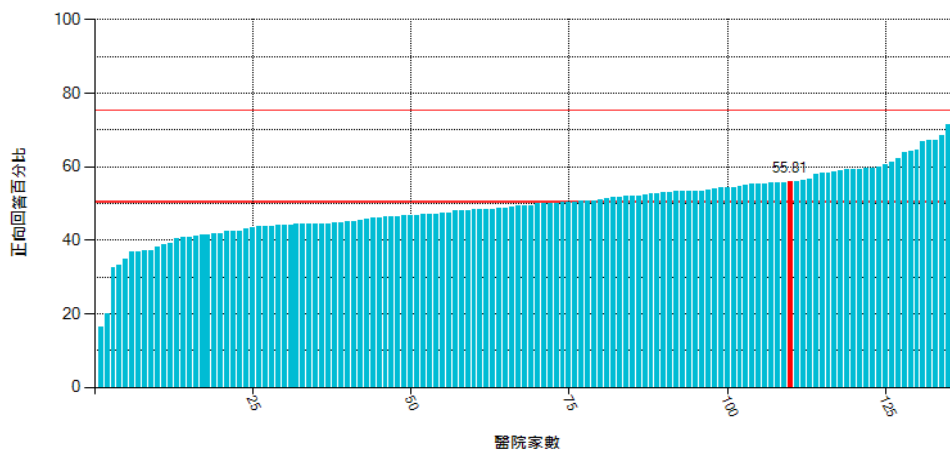
#### 構面單位安全的風氣

P25: 45.31 P50: 51.38 P75: 56.8



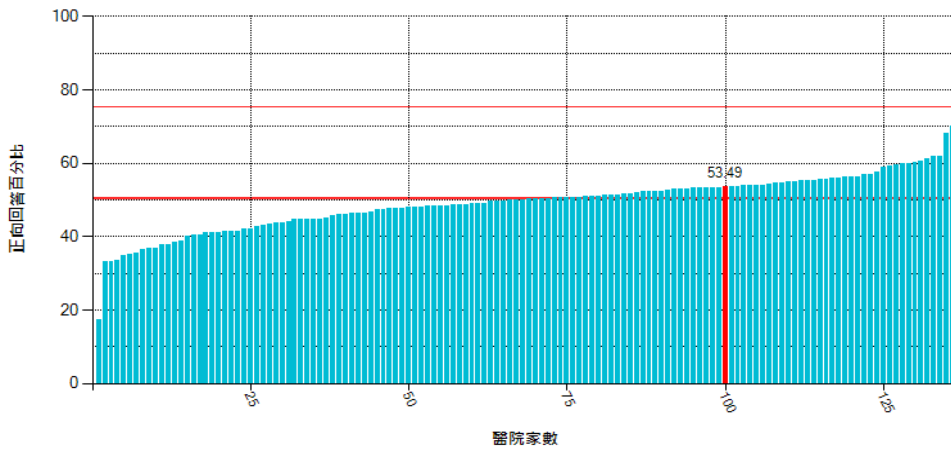
#### 構面對工作的滿意

P25: 44.32 P50: 49.33 P75: 54.74



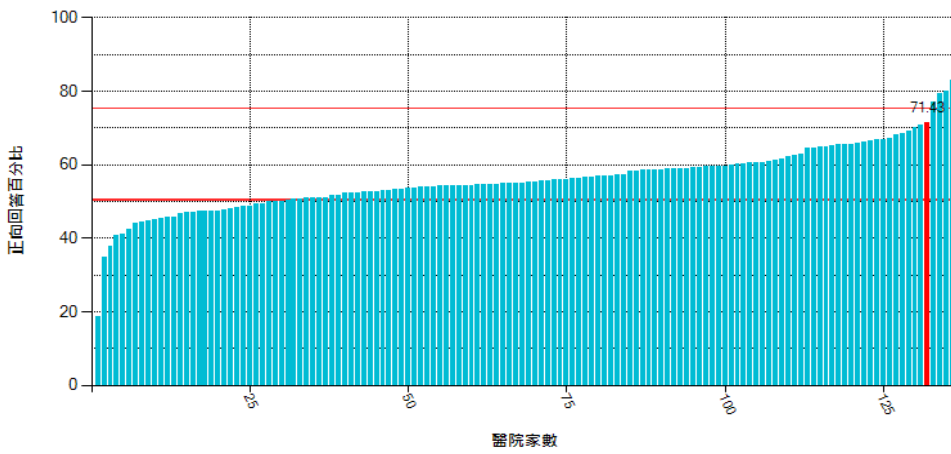
### 構面對壓力的認知

P25: 44.78 P50: 50.19 P75: 53.75



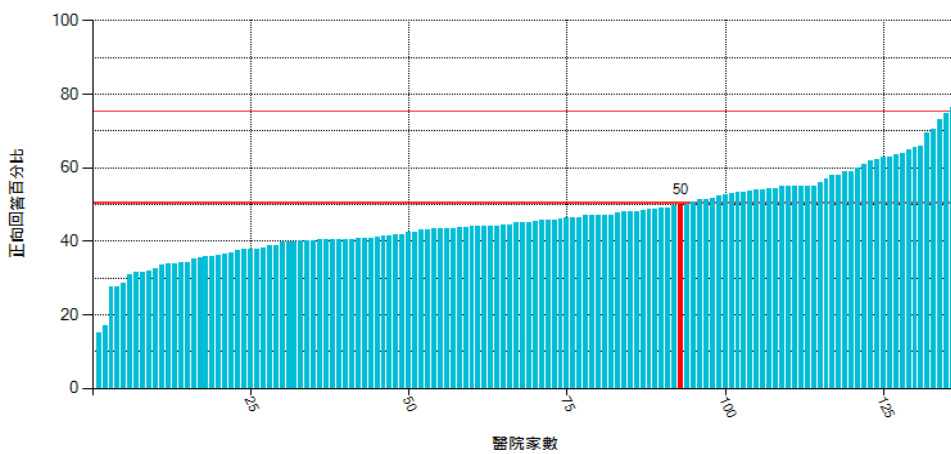
### 構面對管理的感受

P25: 50.97 P50: 55.15 P75: 60.2



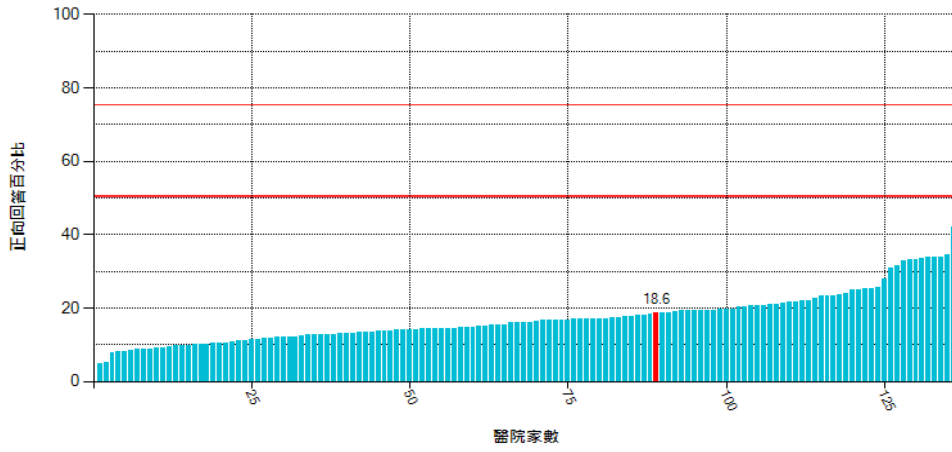
### 構面工作狀況

P25: 40.2 P50: 45.17 P75: 53.25



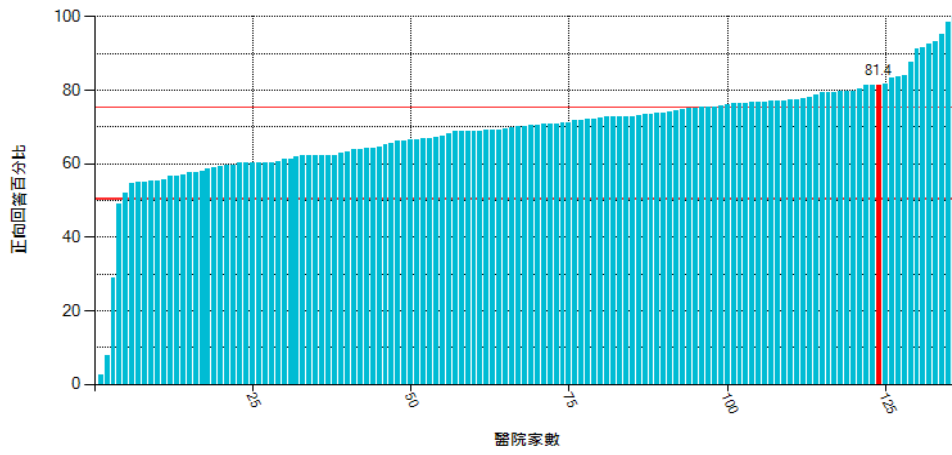
### 構面復原力

P25: 12.74 P50: 16.05 P75: 20.3



### 構面工作生活平衡

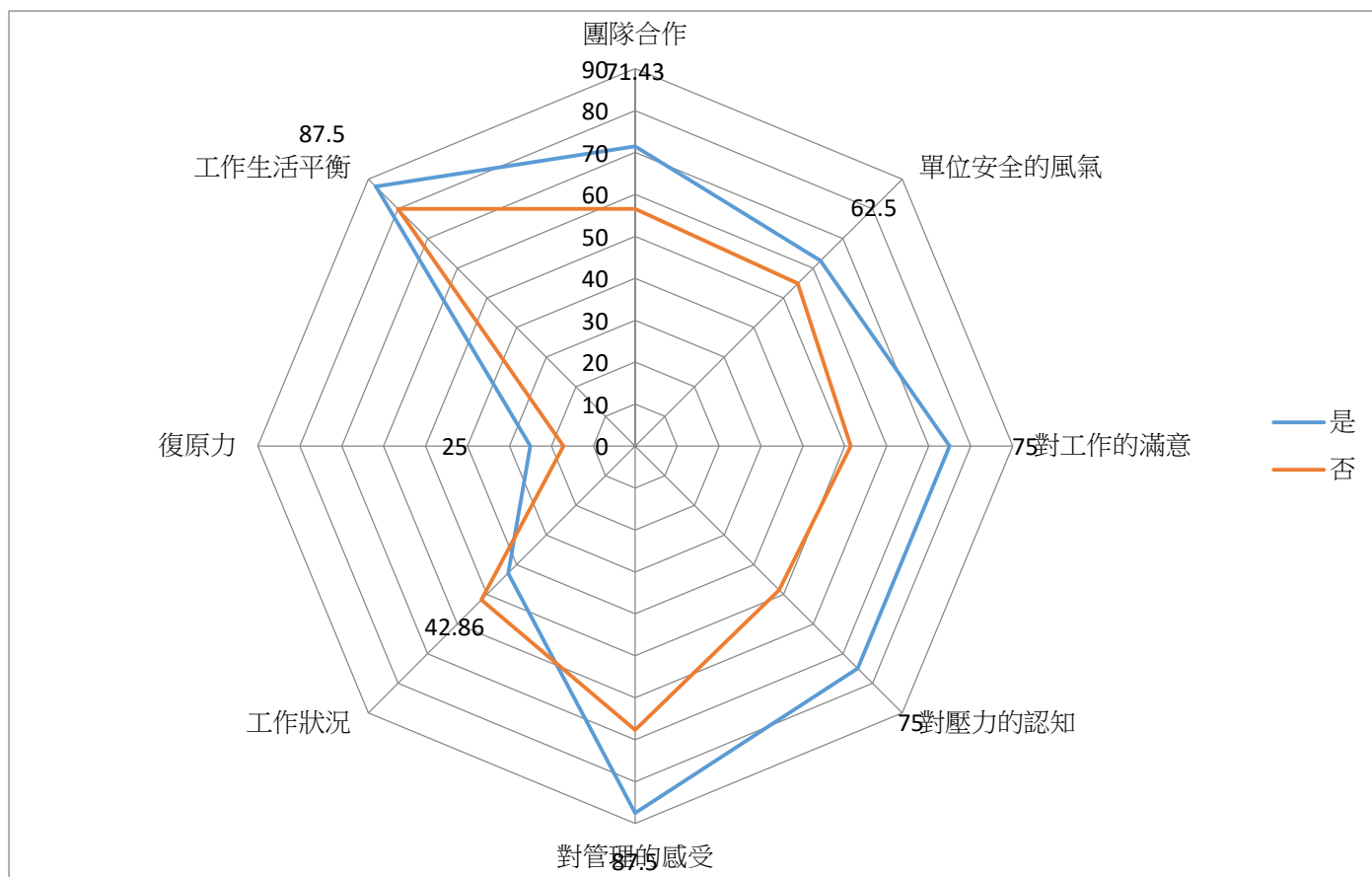
P25: 62.23 P50: 70.28 P75: 76.3



四、 八大構面正向回答百分比雷達圖-主管與非主管因素

主管職除工作狀況構面外，其他構面皆較非主管職高。

是否擔任主管 (含副主管)	團隊合作	單位安全的風氣	對工作的滿意	對壓力的認知	對管理的感受	工作狀況	復原力	工作生活平衡
是	71.43	62.5	75	75	87.5	42.86	25	87.5
否	56.52	54.84	51.43	48.57	67.65	51.85	17.14	80

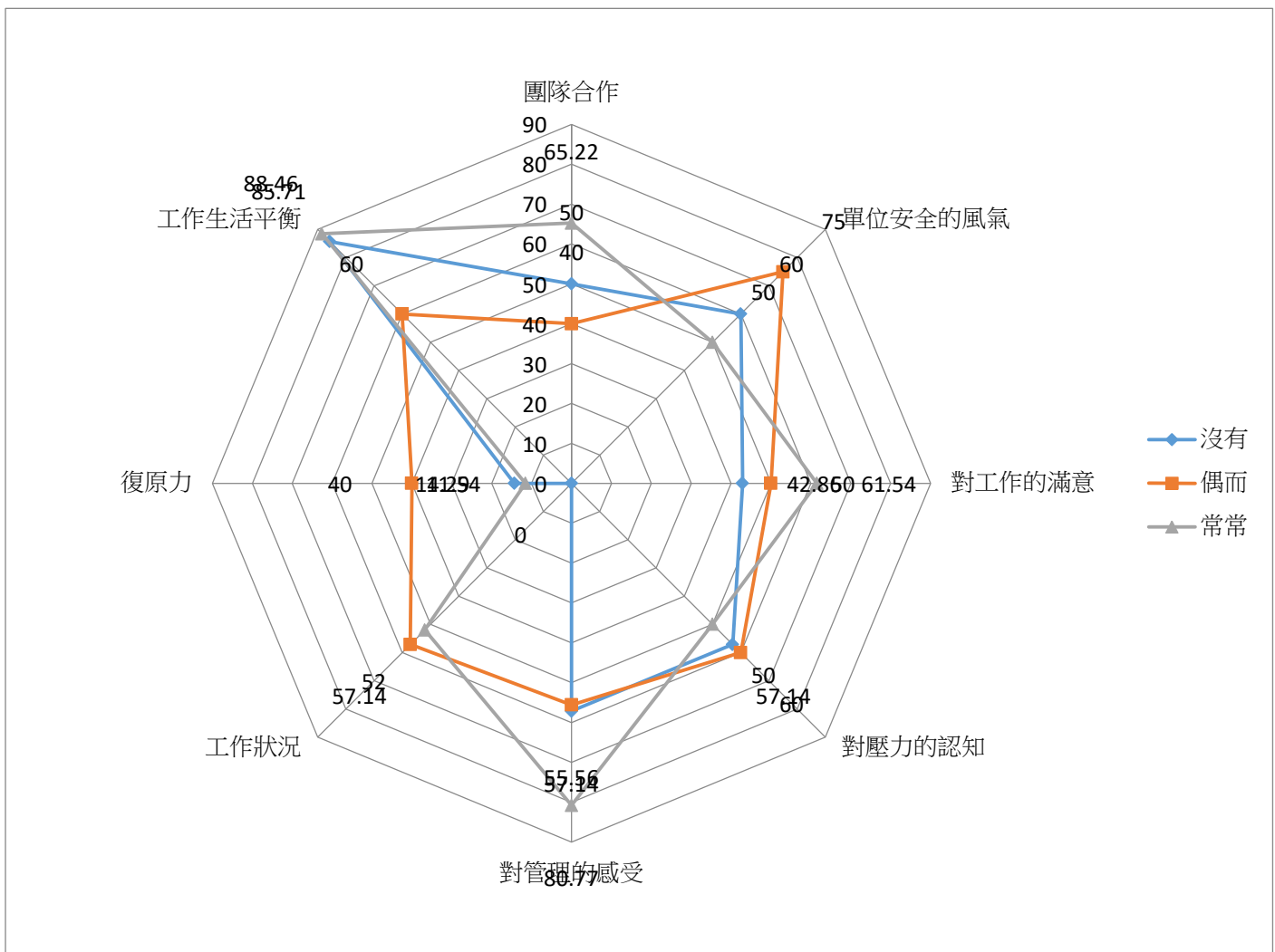


五、 八大構面正向回答百分比雷達圖-是否直接接觸病人因素

單位安全的風氣、對壓力的認知、工作狀況、復原力以偶爾接觸最高；

團隊合作、對工作的滿意、對管理的感受以及工作生活平衡以常常接觸最高。

是否直接接觸病人	團隊合作	單位安全的風氣	對工作的滿意	對壓力的認知	對管理的感受	工作狀況	復原力	工作生活平衡
沒有	50	60	42.86	57.14	57.14	0	14.29	85.71
偶而	40	75	50	60	55.56	57.14	40	60
常常	65.22	50	61.54	50	80.77	52	11.54	88.46





## 六、 八大構面正向回答百分比雷達圖-職務類別因素

團隊合作、單位安全的風氣、對工作的滿意、對管理的感受以及工作狀況以護理人員最高；

對壓力的認知以其他最高；

復原力以行政人員最高；

工作生活平衡以復健及其他人員最高。

職務類別	團隊合作	單位安全的風氣	對工作的滿意	對壓力的認知	對管理的感受	工作狀況	復原力	工作生活平衡
醫師	-	-	-	-	-	-	-	-
護理人員	75	64.71	76.47	58.82	88.24	70.59	17.65	88.24
醫技人員	40	40	40	40	80	0	0	80
藥劑人員	-	-	-	-	-	-	-	-
行政人員	42.86	60	44.44	50	55.56	40	27.78	72.22
復健人員	50	0	50	50	50	50	0	100
其他	0	0	0	100	0	0	0	100

