

112 年度佛教正德醫院病人安全文化調查結果

本院 112 年施行 PSC 問卷調查，共發出 87 份，回收 79 份，問卷回收率 90.8%，扣除無效問卷 0 份¹，有效問卷 79 份，有效填答率 100.0%。

備註¹：第 14 題填寫「不同意」、「非常不同意」視為無效問卷；第 28 題填寫「同意」、「非常同意」視為無效問卷，單面問卷全部寫同一答案視為無效、同一構面有兩題以上未作答，該構面視為無效。

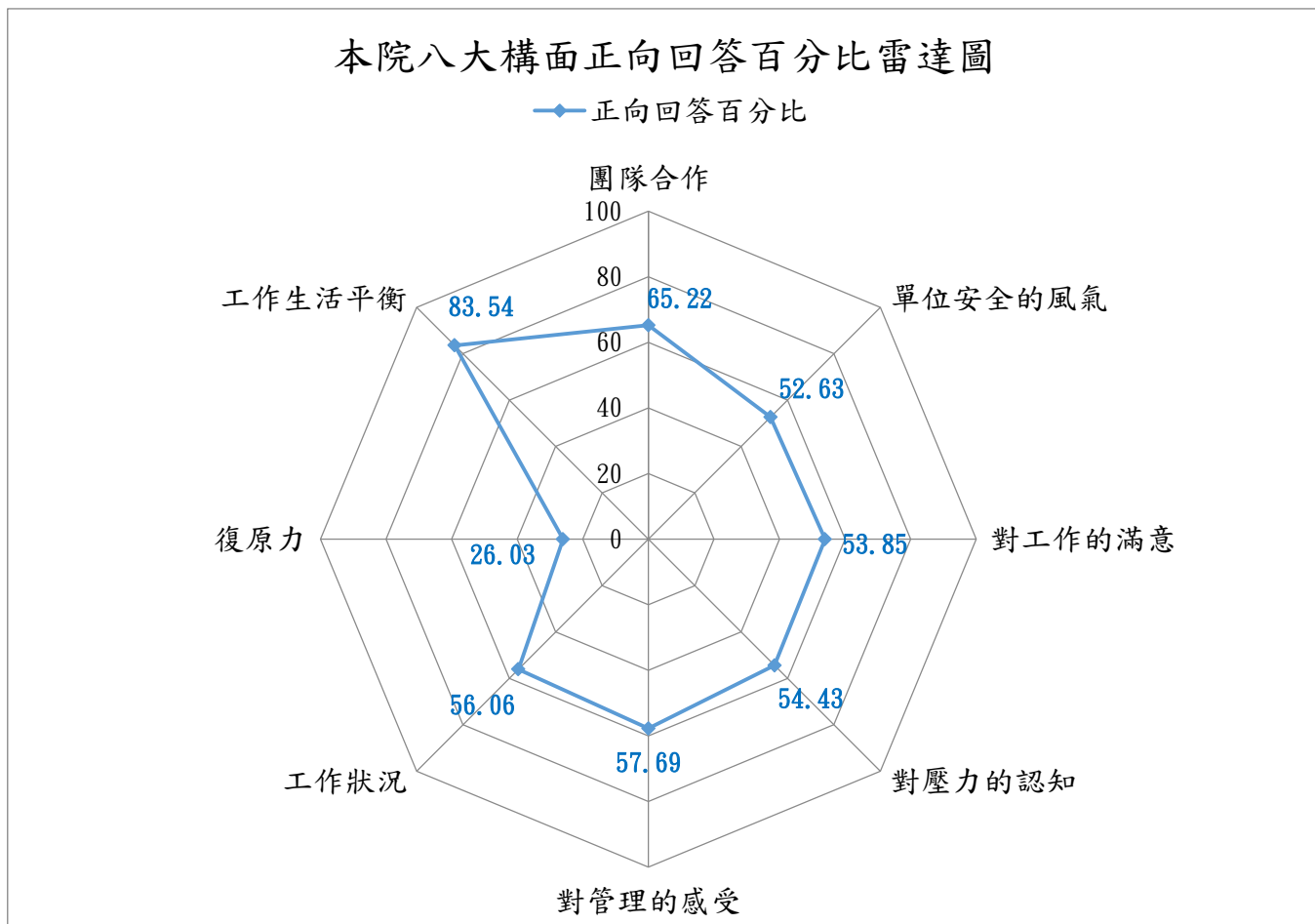
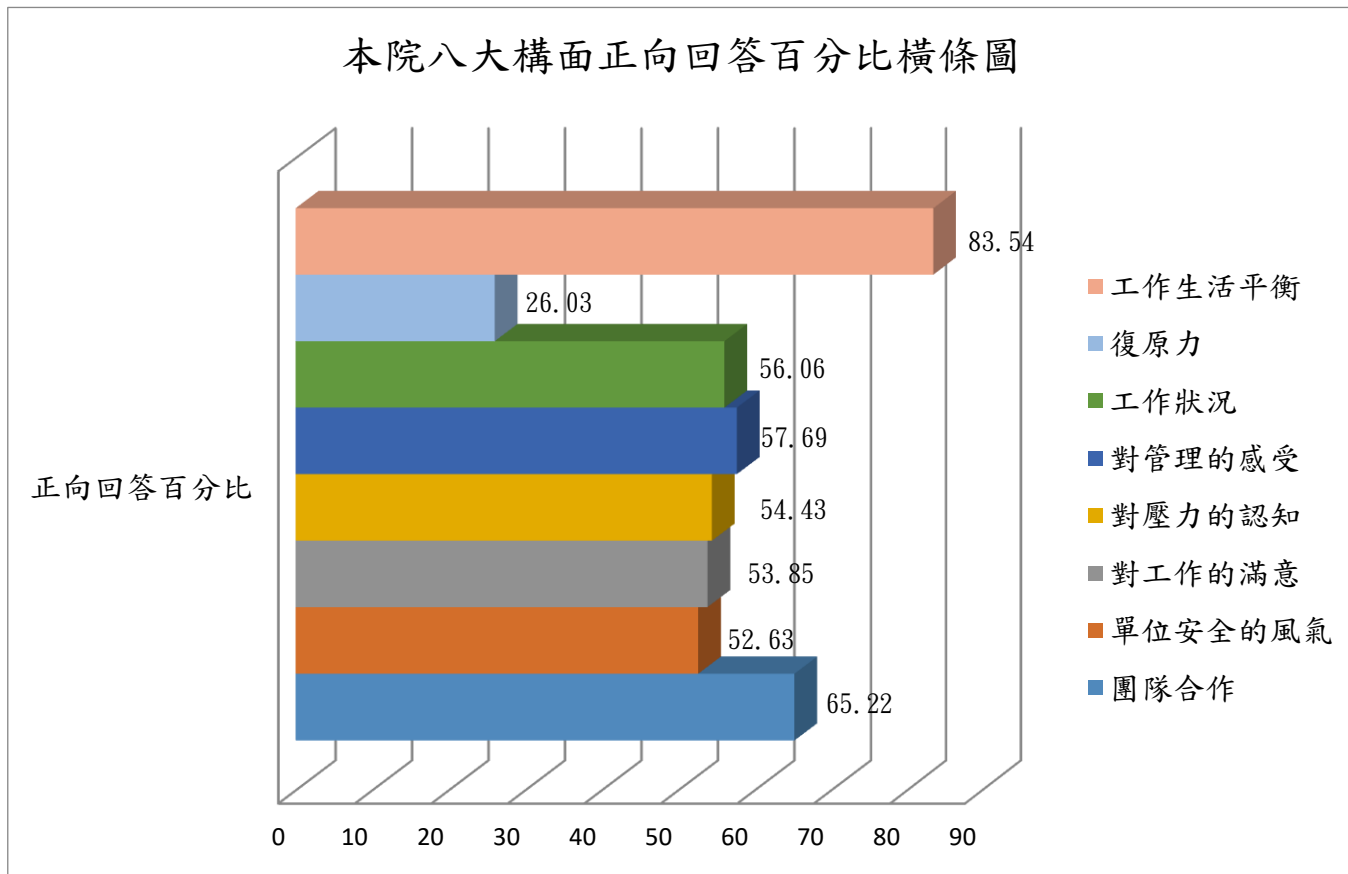
一、基本資料

N=79	選項	人數	佔率(%)
主要工作單位(請選擇您主要花費最多時間的工作單位)	藥局	5	6.33
	復健	27	34.18
	內科病房	6	7.59
	檢驗	3	3.8
	放射	3	3.8
	不分科病房	4	5.06
	其他	31	39.24
性別	男	23	29.11
	女	56	70.89
年齡	21 至 30 歲	29	36.71
	31 至 40 歲	22	27.85
	41 歲至 50 歲	17	21.52
	51 歲至 60 歲	11	13.92
是否擔任主管(含副主管)	是	9	11.39
	否	70	88.61
在過去 12 個月，你填寫並提交多少件事務通報單	無	53	67.09
	1-5 件	25	31.65
	6-10 件	1	1.27
職務類別	護理人員	28	35.44
	醫技人員	10	12.66
	藥劑人員	4	5.06
	行政人員	18	22.78
	復健人員	15	18.99
	其他	4	5.06
受雇類別	正職	78	98.73
	兼職	1	1.27
本院工作年資	6 個月以內	22	27.85
	6 至 11 個月	12	15.19
	1 至 2 年	19	24.05
	3 至 4 年	25	31.65
	11 至 20 年	1	1.27
本單位工作年資	6 個月以內	21	26.58

	6 至 11 個月	13	16.46
	1 至 2 年	19	24.05
	3 至 4 年	24	30.38
	11 至 20 年	1	1.27
	21 年以上	1	1.27
教育程度	高中/職	2	2.53
	專科/大學	70	88.61
	研究所以上	7	8.86
是否直接接觸病人	沒有	6	7.59
	偶而	16	20.25
	常常	57	72.15
您填答這份問卷大約花多少時間	1-5 分鐘	15	18.99
	6-10 分鐘	44	55.7
	11-15 分鐘	13	16.46
	16-20 分鐘	4	5.06
	21 分鐘以上	3	3.8
整體而言您覺得填答這份問卷	非常容易	20	25.32
	容易	33	41.77
	難易適中	22	27.85
	困難	4	5.06

二、 八大構面正向回答百分比及雷達圖

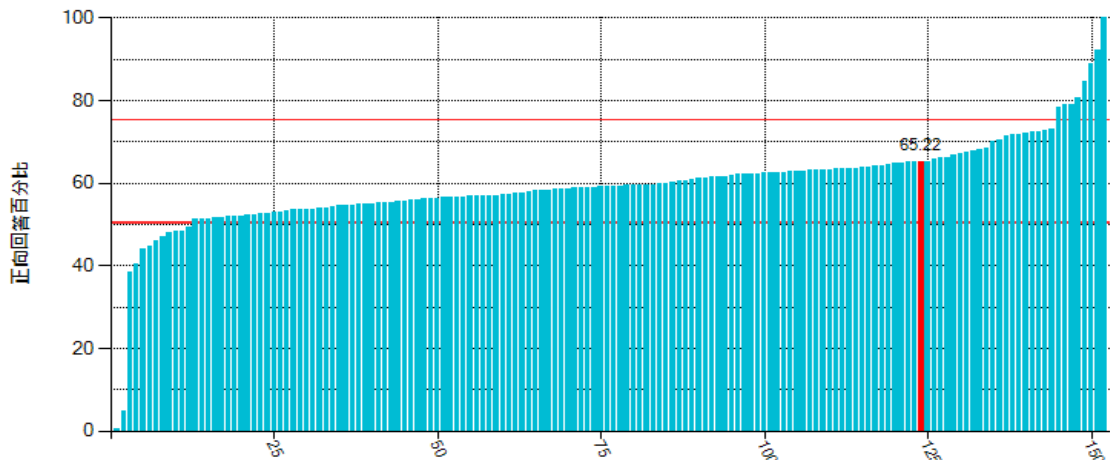
本年度八大構面正向回答百分比由高至低排序，依序如下圖所示，最高構面為工作生活平衡 83.54%；最低構面為復原力 26.03%。



三、本院八大構面落點表 (本院 79 份；總樣本數：118798 份)

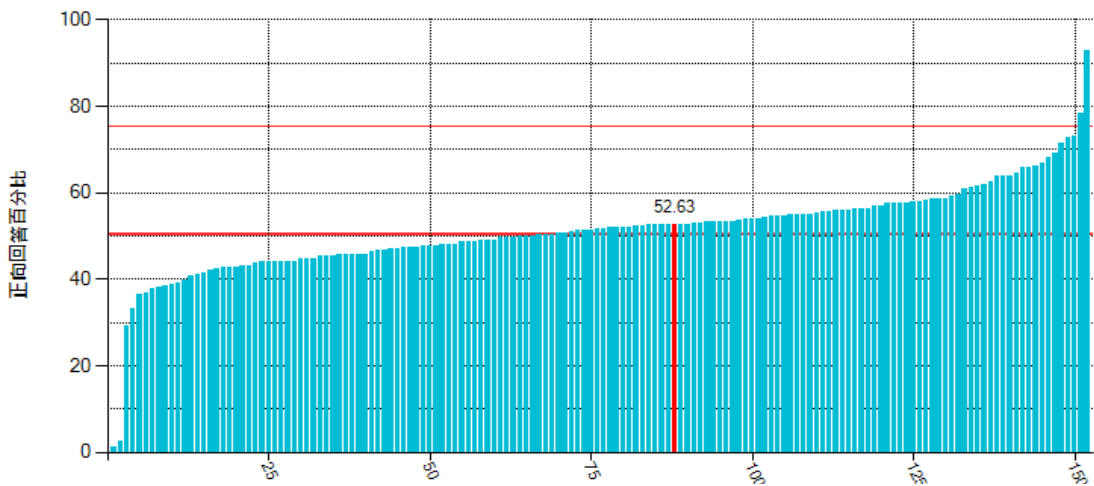
構面團隊合作

P25: 54.83 P50: 59.26 P75: 63.71



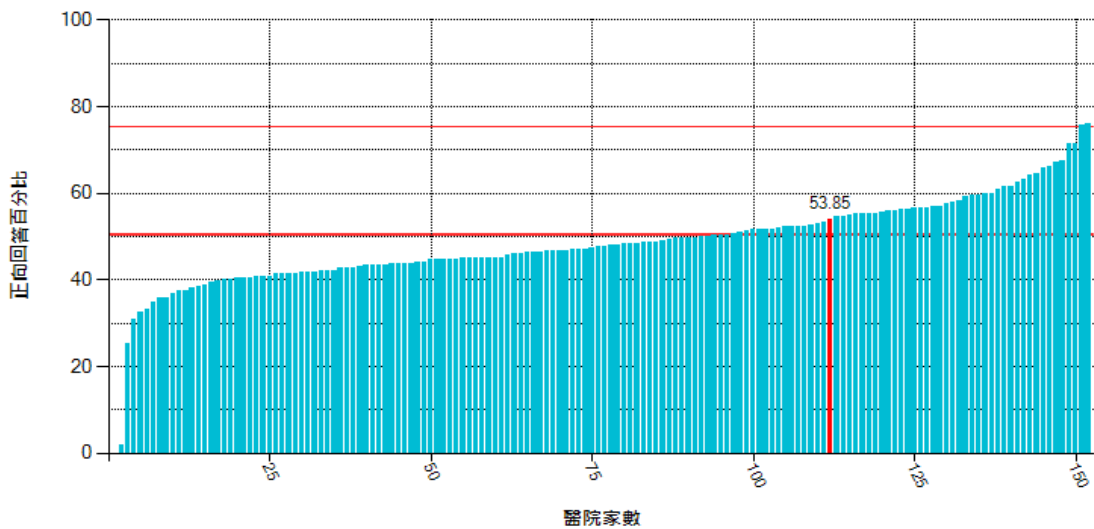
構面單位安全的風氣

P25: 45.6 P50: 51.54 P75: 56.04



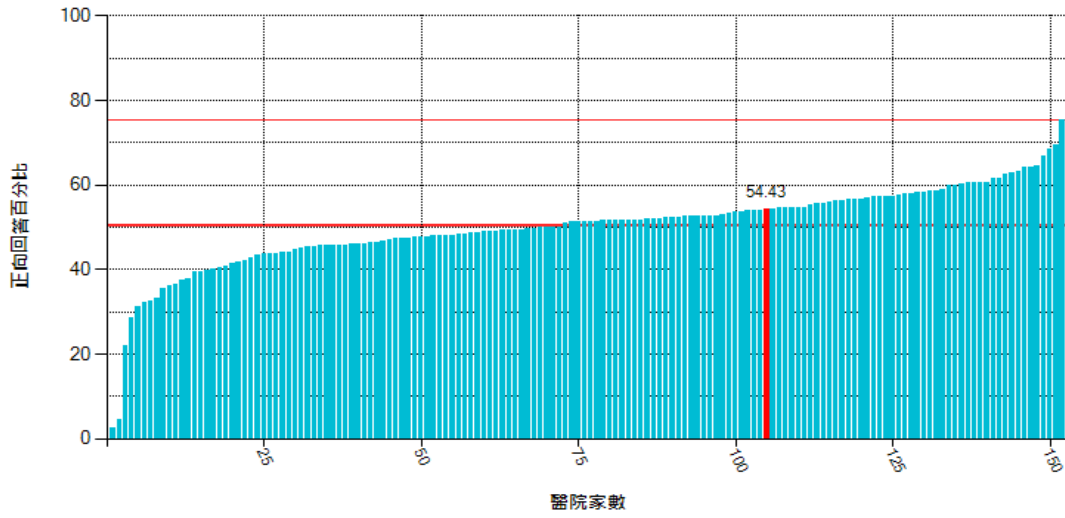
構面對工作的滿意

P25: 43.1 P50: 47.83 P75: 54.71



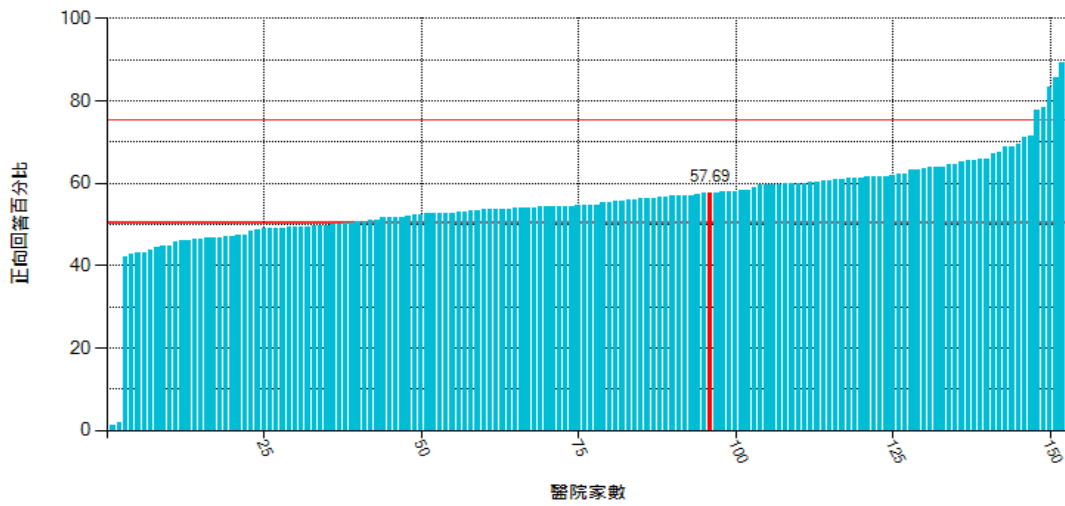
構面對壓力的認知

P25: 45.86 P50: 51.36 P75: 55.7



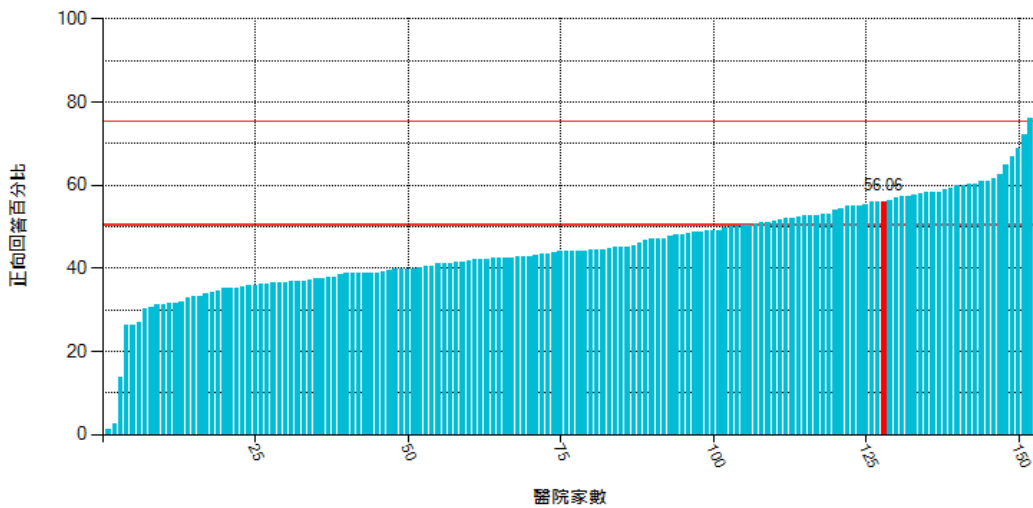
構面對管理的感受

P25: 50.39 P50: 54.72 P75: 60.53



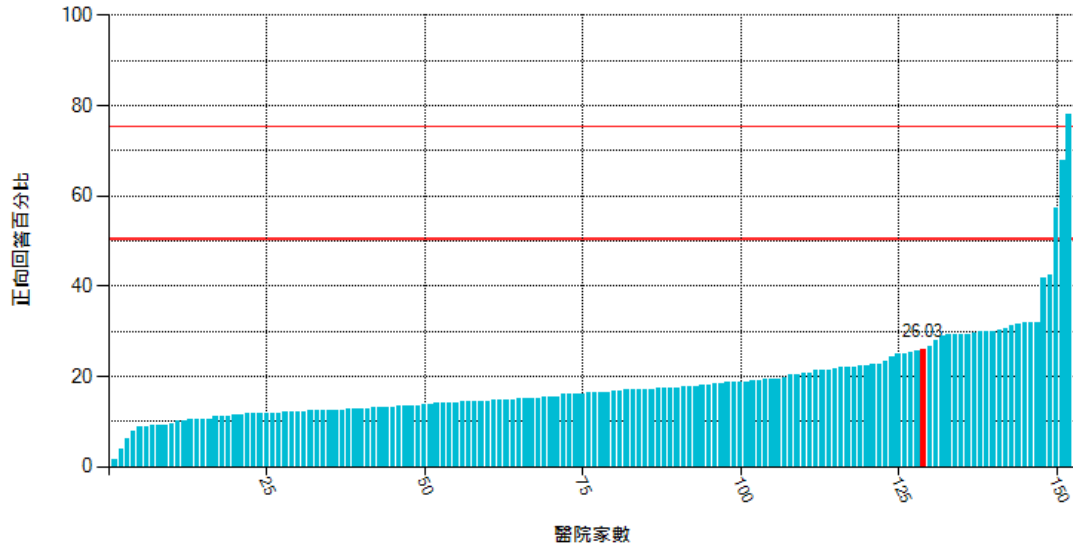
構面工作狀況

P25: 38.33 P50: 43.98 P75: 52.48



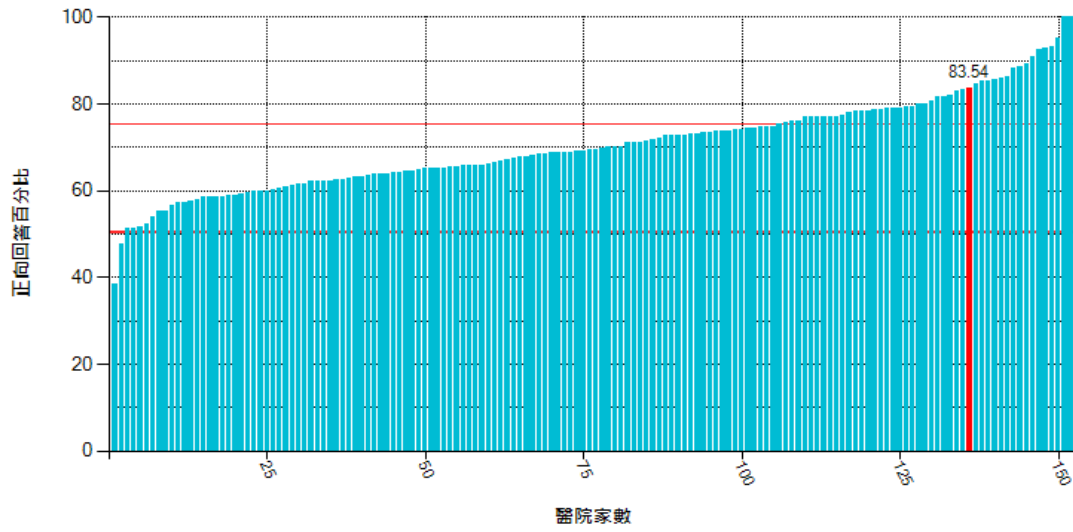
構面復原力

P25: 12.62 P50: 16.39 P75: 21.51



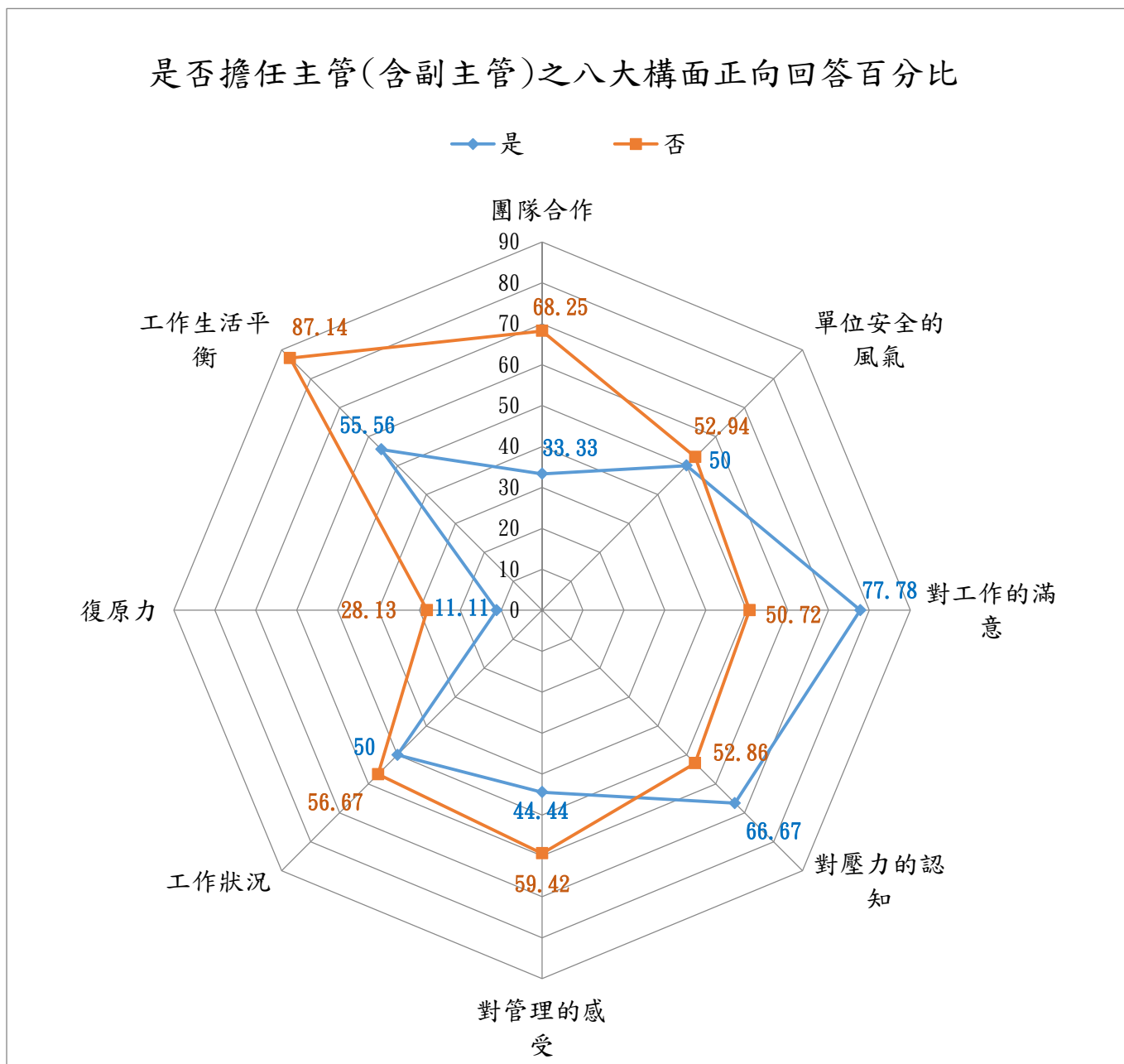
構面工作生活平衡

P25: 63.03 P50: 69.48 P75: 77.13



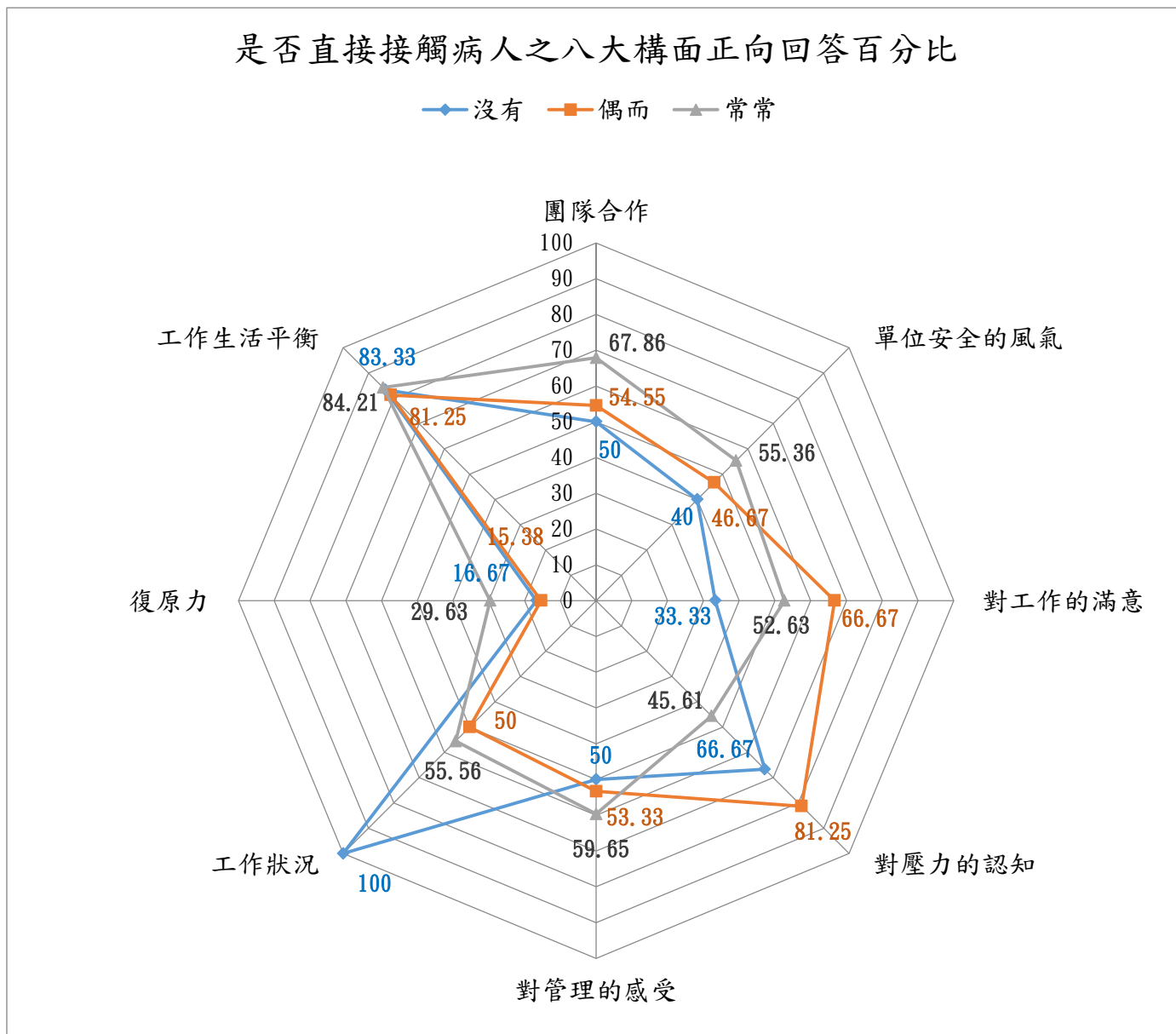
四、八大構面正向回答百分比雷達圖-主管與非主管因素

是否擔任主管 (含副主管)	團隊合作	單位安全的風氣	對工作的滿意	對壓力的認知	對管理的感受	工作狀況	復原力	工作生活平衡
是	33.33	50	77.78	66.67	44.44	50	11.11	55.56
否	68.25	52.94	50.72	52.86	59.42	56.67	28.13	87.14



五、 八大構面正向回答百分比雷達圖-是否直接接觸病人因素

是否直接接觸病人	團隊合作	單位安全的風氣	對工作的滿意	對壓力的認知	對管理的感受	工作狀況	復原力	工作生活平衡
沒有	50	40	33.33	66.67	50	100	16.67	83.33
偶而	54.55	46.67	66.67	81.25	53.33	50	15.38	81.25
常常	67.86	55.36	52.63	45.61	59.65	55.56	29.63	84.21



六、八大構面正向回答百分比雷達圖-職務類別因素

職務類別	團隊合作	單位安全的風氣	對工作的滿意	對壓力的認知	對管理的感受	工作狀況	復原力	工作生活平衡
醫師	72.33	64.22	64.48	59.94	67.63	58.13	27.33	62.57
護理人員	67.86	57.14	67.86	50	60.71	57.14	36	89.29
醫技人員	60	50	70	60	70	70	22.22	80
藥劑人員	100	100	100	50	100	100	50	75
行政人員	22.22	40	41.18	72.22	41.18	28.57	17.65	72.22
復健人員	86.67	53.33	33.33	46.67	60	46.67	20	86.67
其他	33.33	25	0	25	25	50	0	100

職務類別之八大構面正向回答百分比

◆醫師 ◆護理人員 ◆醫技人員 ◆藥劑人員 ◆行政人員 ◆復健人員 ◆其他

